

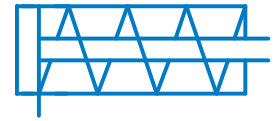
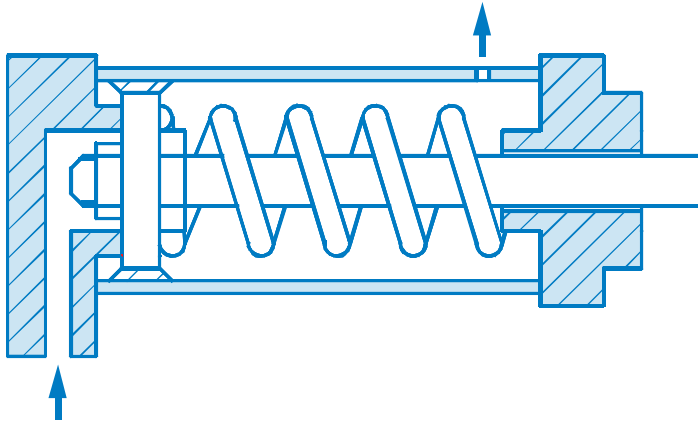
# Pneumautomaatika

## Ühepoolse toimega silinder

### Ülesanne 1

Leht: 1 / 2

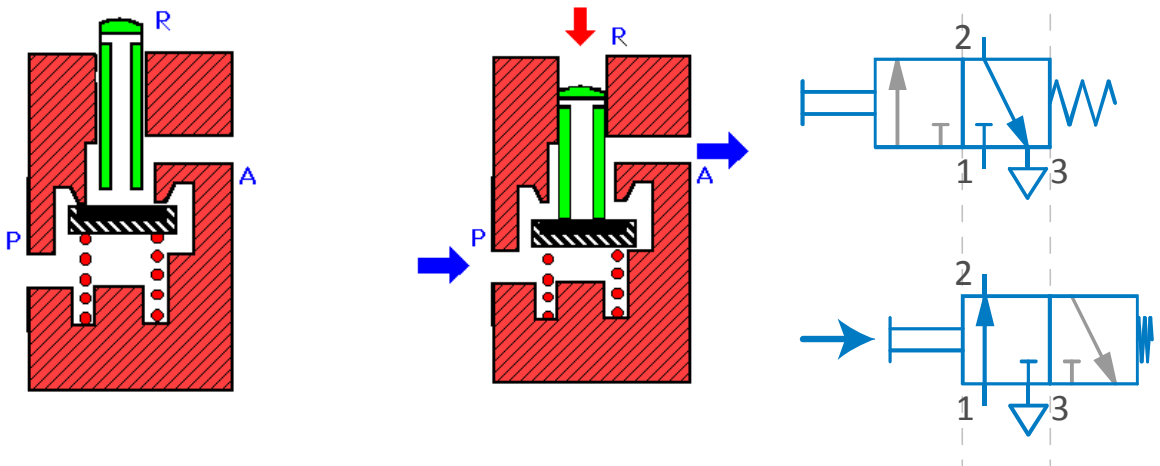
#### 1. Ühepoolse toimega silindri ehitus



Nummerdage silindri üldvaate elemendid vastavalt antud nimekikjale:

1. silindri korpus
2. kolb
3. kolvi tihendid (mansetid)
4. pneumovooliku ühendus
5. tagastusvedru
6. tehnoloogiline väljalaskeava
7. kolvi varras

#### 2. Joonistage suruõhu liikumise teed nii joonisel kui ka skeemil (3/2 pneumojaoti)



Sellel pneumojaotil on 3 ava ja 2 südamikü asendit. Pneumojaoti avade tähistus:

- 1 või P -sisend, millele ühendatakse pneumovoolik suruõhu trassist
- 2 või A -väljund, millele ühendatakse pneumovoolik silindri töökambrist
- 3 või R -väljavooluava

### 3. Ülesande püstitus

Vajutades surunupule monosilindri kolb väljub,  
nupu vabastamisel silindri kolb siseneb.

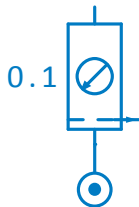
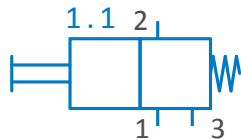
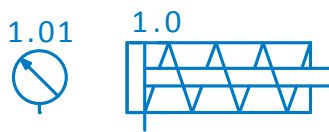
#### Järjestus

1. Silindri kolb 1.0 väljub
2. Silindri kolb 1.0 siseneb

#### Signaalid

kui pn. nupp 1.1 on vajutatud  
kui pn. nupp 1.1 ei ole vajutatud

### 4. Lõpetage pneumaatiline skeem



### 5. Monteerige skeem