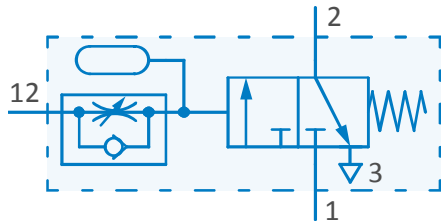


1. Üldvaade



2. Ülesande püstitus 1: põhiülesanne

Presseade sooritab detailide kokkuliimimist. Kokkuliimimiseks peab detail pressi all olema 4 sekundit.



Startnupu 1.2 hetkelise vajutamise korral peab pressi silindri kolb aeglaselt väljuma. Lõppu jõudes peab see detaili surve all hoidma 4 sekundit ja siis kiiresti sisenema.

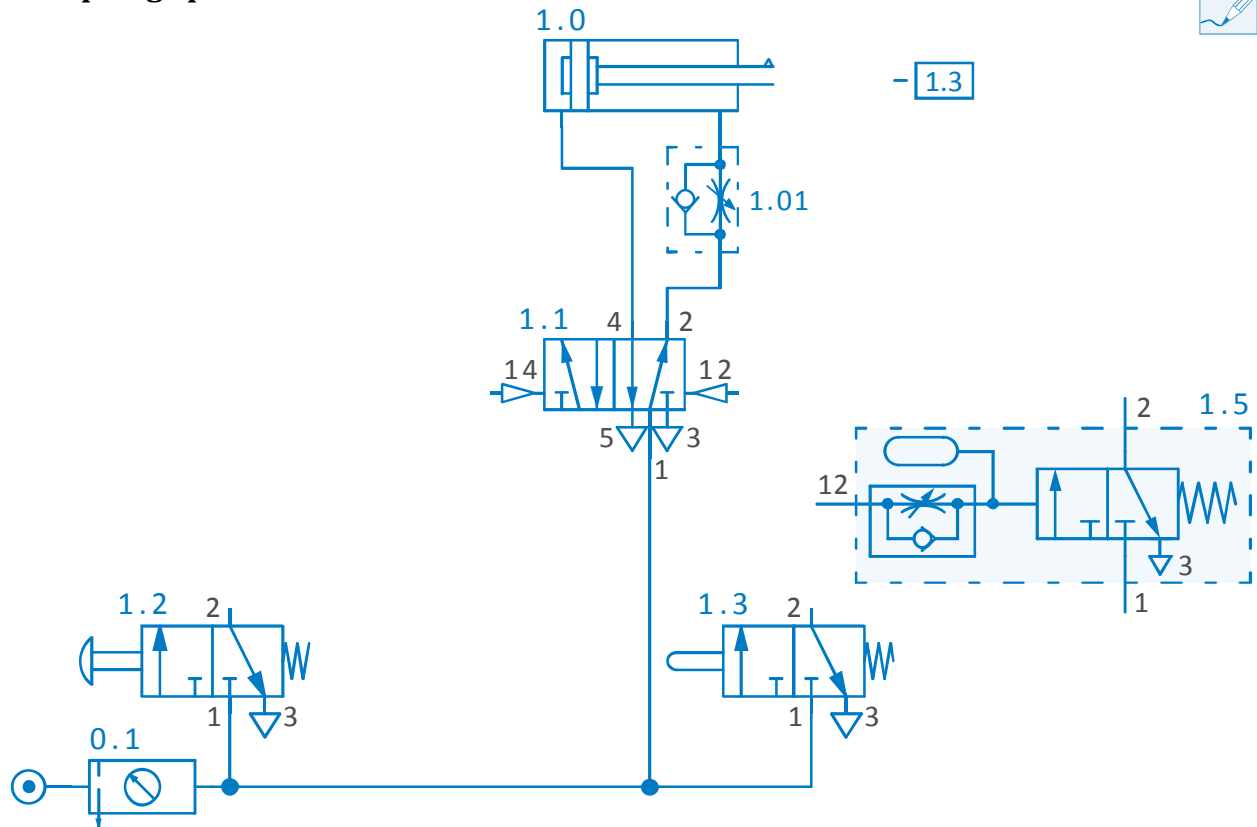
Järjestus

1. Silinder 1.0 väljub
2. Silinder 1.0 siseneb

Signaalid

- kui nupp 1.2 on hetkeks vajutatud
kui lõpulüliti 1.3 vajutamisest on möödunud 4s

3. Lõpetage pneumaatiline skeem 1



4. Monteerige skeem 1



5. Ülesande püstitus 2: edasiarendus

Täiendage 1. skeemi sedasi, et uus start oleks võimalik vaid algspositsioonist.



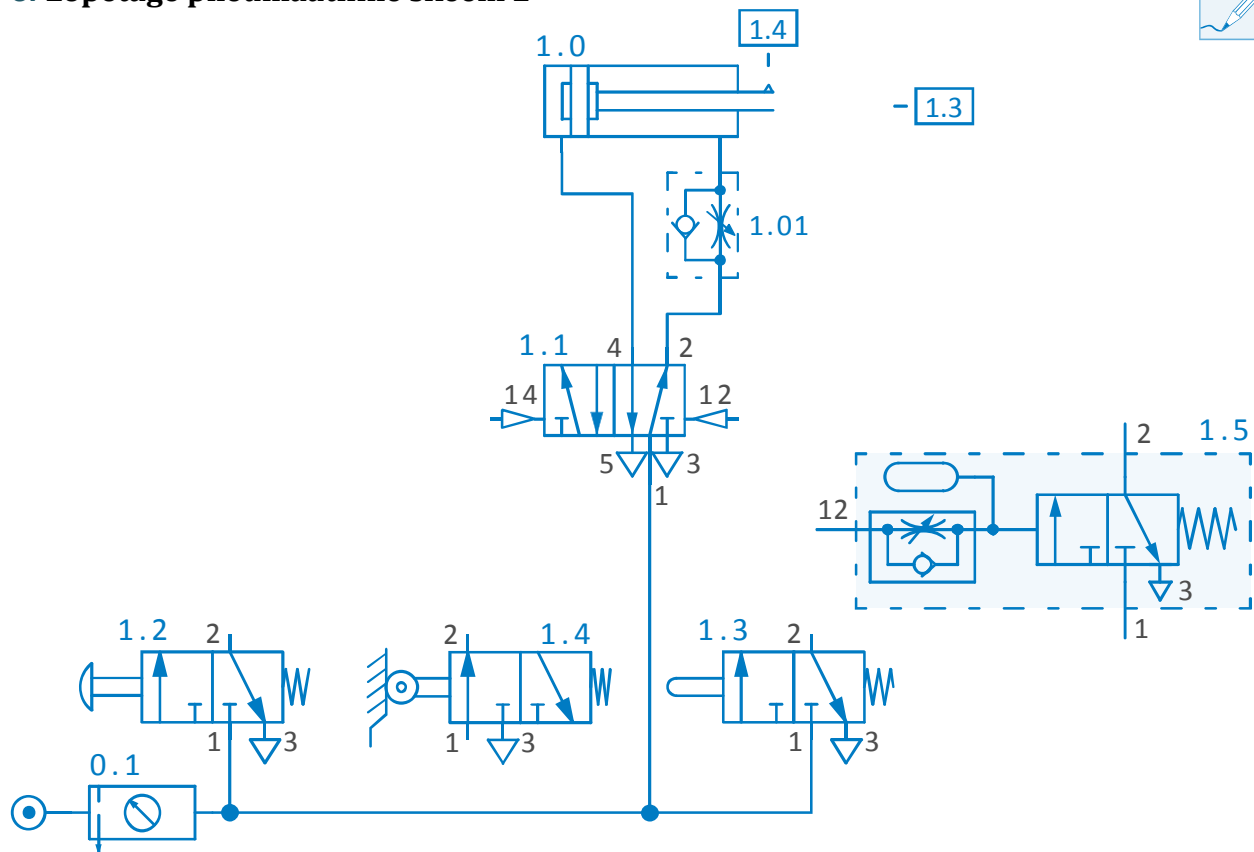
Järjestus

- 3. Silinder 1.0 väljub
- 4. Silinder 1.0 siseneb

Signaalid

- kui nupp 1.2 ja asendijaoti 1.4 on vajutatud
- kui lõpulüliti 1.3 vajutamisest on möödunud 4s

6. Lõpetage pneumaatiline skeem 2



7. Monteerige skeem 2



8. Ülesande püstitus 3: edasiarendus

Täiendage 1. skeemi sedasi, et seadme tööd saaks igal hetkel avariinupuga 1.7 katkestada, misjärel siseneb silindri kolb algpositsiooni.



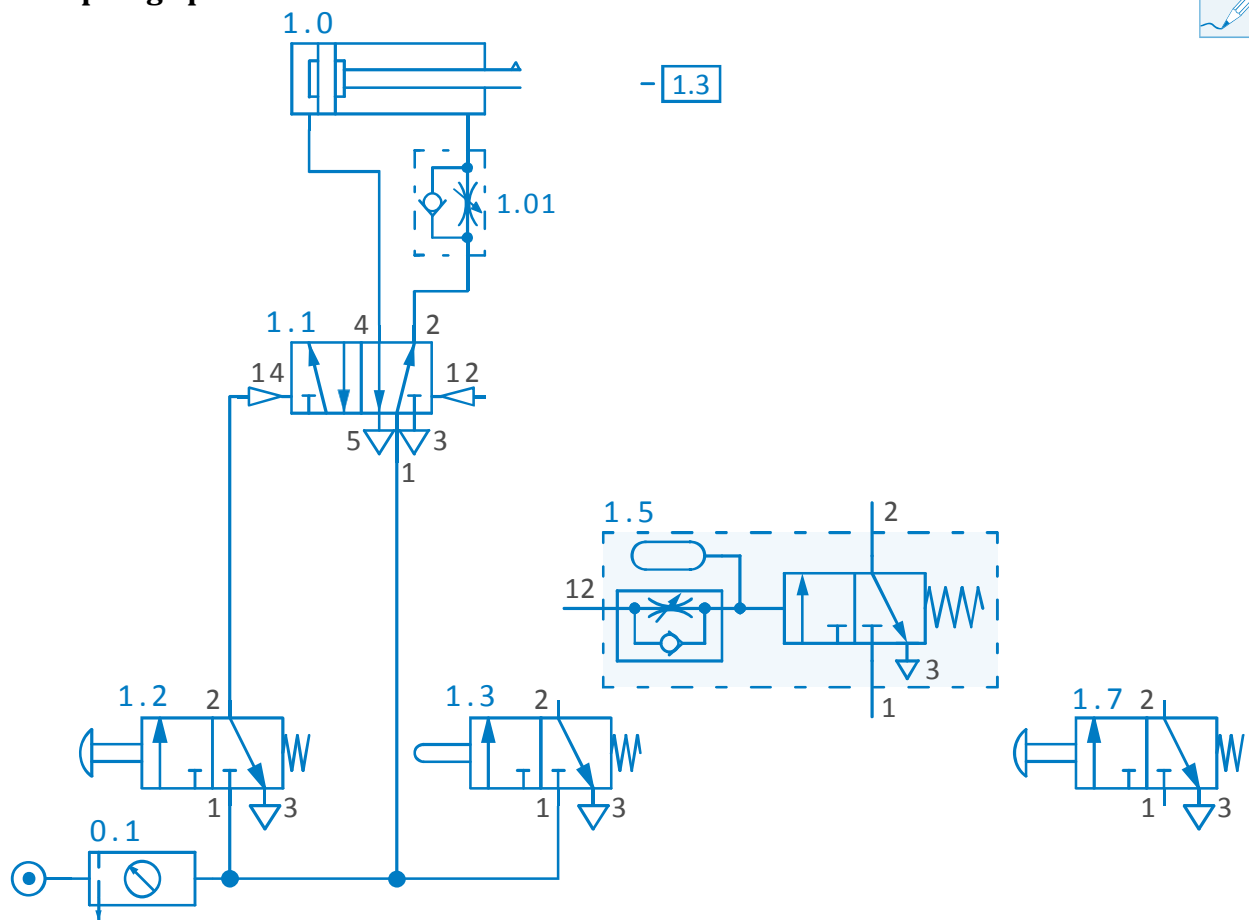
Järjestus

5. Silinder 1.0 väljub
6. Silinder 1.0 siseneb

Signaalid

kui nupp 1.2 on hetkeks vajutatud
 kui lõpulüliti 1.3 vajutamisest on möödunud 4s
 või avariinupp 1.7 on vajutatud.

9. Lõpetage pneumaatiline skeem 3



10. Monteerige skeem 3



11. Ülesande püstitus 4: edasiarendus

Täiendage 1. skeemi sedasi, et oleks võimalik liimida erineva kõrgusega detaile, mis tähendab, et lõpulülite kasutamine on välistatud.



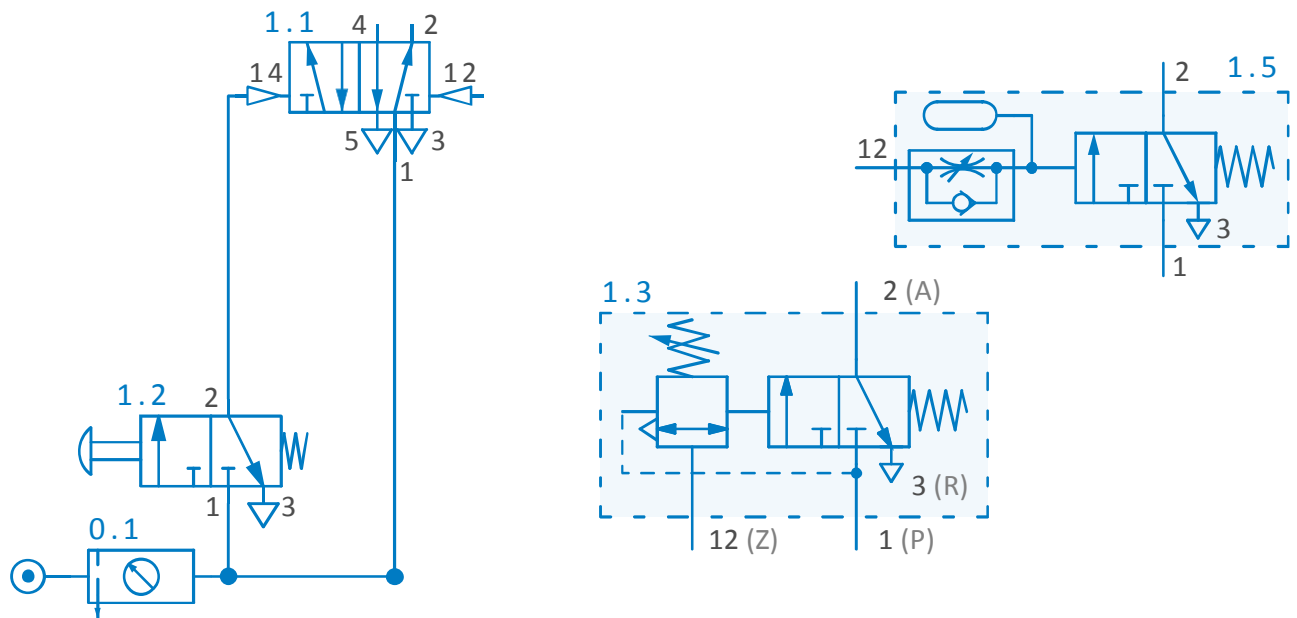
Järjestus

7. Silinder 1.0 väljub
8. Silinder 1.0 siseneb

Signaalid

- kui nupp 1.2 on hetkeks vajutatud
kui silinder on detaili pressinud 4s

12. Lõpetage pneumaatiline skeem 4



13. Monteerige skeem 4

