

Pneumoautomaatika

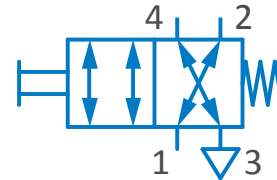
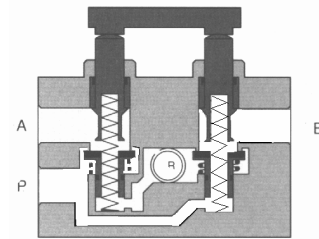
4/2, 5/2 pneumojaotid

Ülesanne 3a

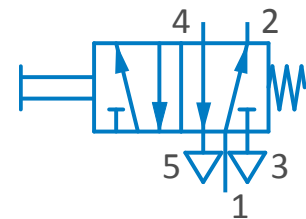
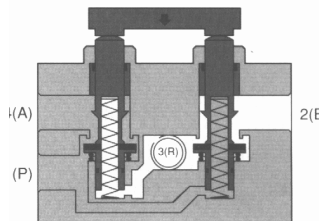
1. 4/2 pneumojaoti õhuteede märkimine

Märkige joonisele ja skeemile suruõhu liikumise teekond vastavalt näidatud olekule.

LÜLITAMATA OLEK



LÜLITATUD OLEK



2. 4/2, 5/2 tagastusvedruga pneumojaotid

Tihti kasutatakse pneumaatikas 5/2 pneumojaoteid, mis ei oma printsiipselt erinevusi 4/2 pneumojaotitega. Lisa õhukanal on 5/2 jaotitel konstruktsiooni tõttu.

3. Ülesande püstitus

Eelmises ülesandes oli puuduseks see, et pärast nupu lahtilaskmist ei jäänud pneumosilindri kolb surve alla.

Skeemi on vaja muuta nii, et oleks võimalik juhtida silindrit kasutades üht nuppu: nupule vajutamisel silindri kolb väljuks, aga nupu lahti laskmisel silindri kolb siseneks.

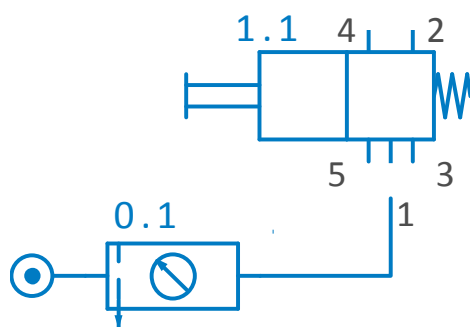
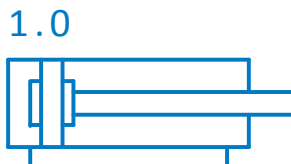
Järjestus

1. Silinder 1.0 väljub
2. Silinder 1.0 siseneb

Signaalid

- kui nupp 1.1 on vajutatud
- kui nupp 1.1 ei ole vajutatud

4. Lõpetage pneumaatiline skeem



5. Monteerige skeem