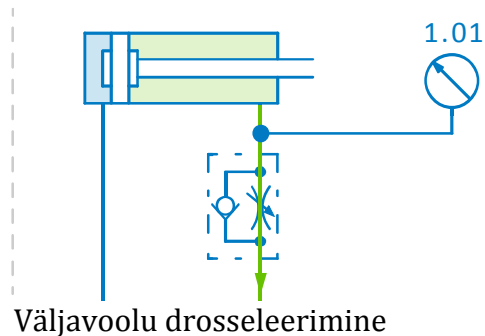
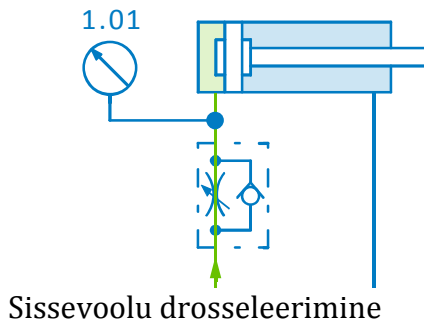


Pneumoautomaatika

Drossel

Ülesanne 5

1. Drosseleerimise viisid



2. Ülesande püstitus

Vajutades nupule lükkab silinder staapel-magasinist tooriku välja.

Seejuures silinder väljub aeglaselt ja siseneb kiiresti.

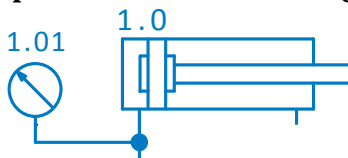
Järjestus

1. Silinder 1.0 väljub kui
2. Silinder 1.0 siseneb kui

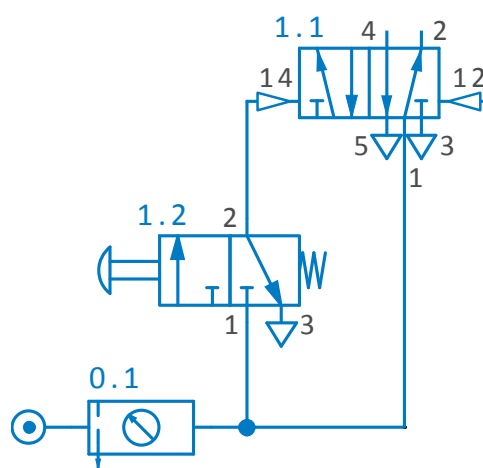
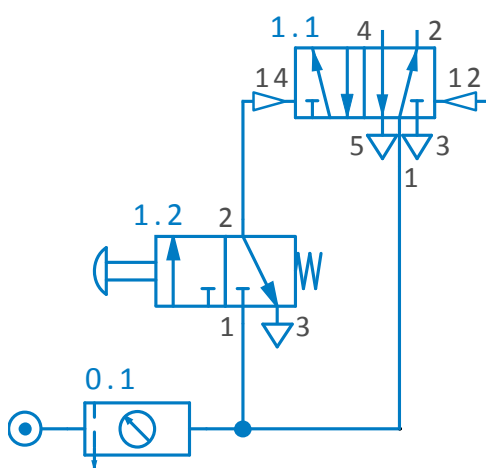
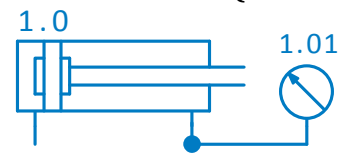
Signaalid

- pneumonupp 1.2 on vajutatud
pneumonupp 1.3 on vajutatud

3. Lõpetage pneumaatiline skeem (variant 1)



4. Lõpetage pneumaatiline skeem (variant 2)



5. Monteerige sissevoolu drosseleerimisega skeem

6. Monteerige väljavoolu drosseleerimisega skeem