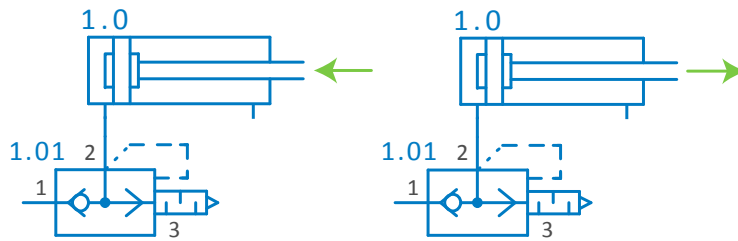


# Pneumoautomaatika

## Kiiruse suurendamine, kiirväljalaske klapp

### 1. Kiirväljalaske klapp

Joonistage suruõhu teed nii kolvi väljumisel kui sisenemisel!



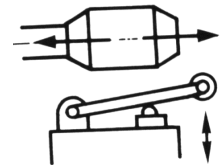
### 2. Ülesande püstitus

Poolautomaatne pressimine toimub startnupu 1.2 vajutamisel.

Pressisilinder siseneb automaatselt, kui see on lõppu jõudnud, vajutades lõpplüliti 1.3.

Silindri kolb peab väljuma väikse kiirusega, aga sisenema suure kiirusega.

Lõpplülitiks on rullikuga 3/2 pneumojaoti.



Järjestus ja signaalid:

- 1. Silinder 1.0 väljub kui pneumonupp 1.2 on vajutatud
- 2. Silinder 1.0 siseneb kui lõpplüliti 1.3 on vajutatud

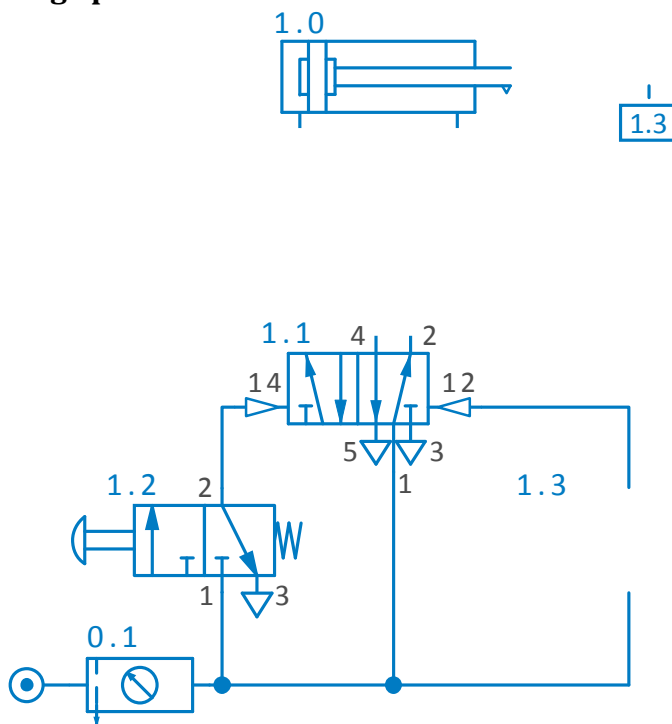
3/2 jaoti tava - ja rakendunud olekus:



### 3. Lõpetage lause (Mäluelemendi kasutamine)

Kui silinder jätkab oma liikumist peale juhtsignaali lõpetamist, siis on skeemis ..... (nr) mäluelementi. Antud skeemis on mäluelemendiks .....(tüüp) jaoti: ..... (nr).

### 4. Lõpetage pneumaatiline skeem



### 5. Monteerige skeem