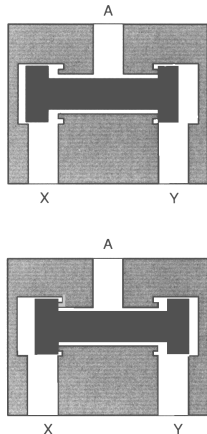


Pneumautomaatika

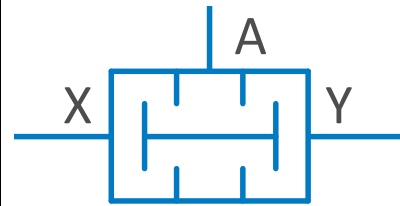
NING (AND) loogika

Ülesanne 7a

1. Märkige suruõhu liikumise teekond ja suund



2. Täitke tõeväärtustabel

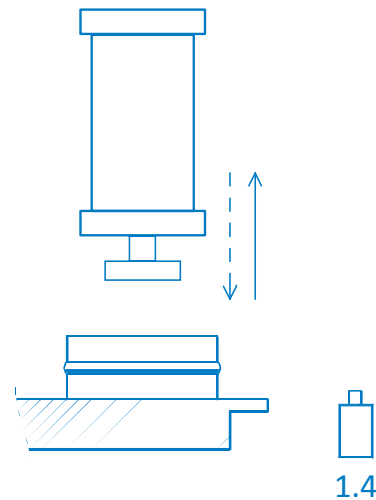


Tõeväärtustabel

X	Y	A
0	0	
1	0	
0	1	
1	1	

3. Ülesande püstitus

Presseade sooritab pressimist. Selleks, et inimene ei saaks töötada käega pressi all, on ette nähtud eriline juhtimine: silinder võib väljuda ainult siis, kui on vajutatud korraga mõlemad nupud, et mõlemad käed oleks nuppudel ja seega pressist ohutus kauguses.



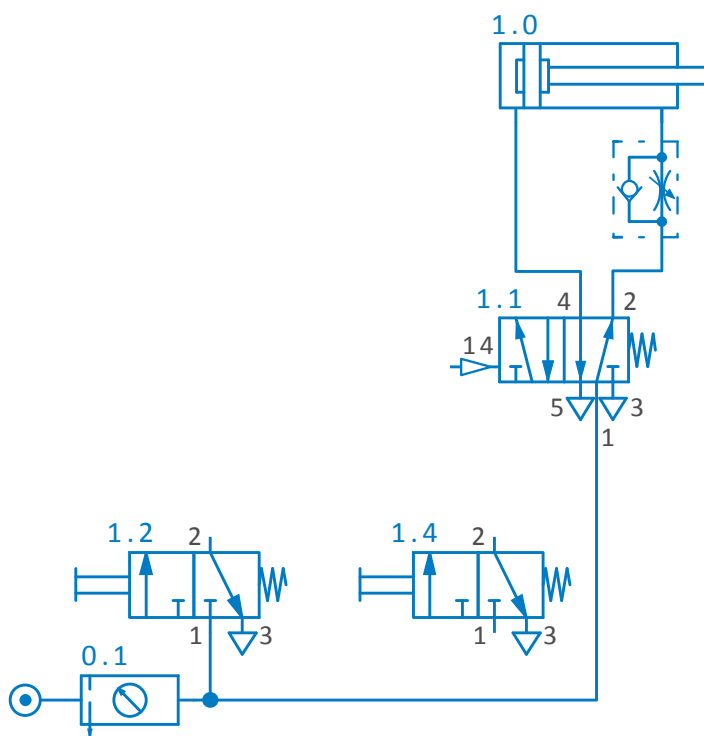
Järjestus

Silinder 1.0 väljub

Signaalid

Kui nupud 1.2 NING 1.4 on vajutatud

4. Lõpetage pneumaatiline skeem



5. Monteerige skeem