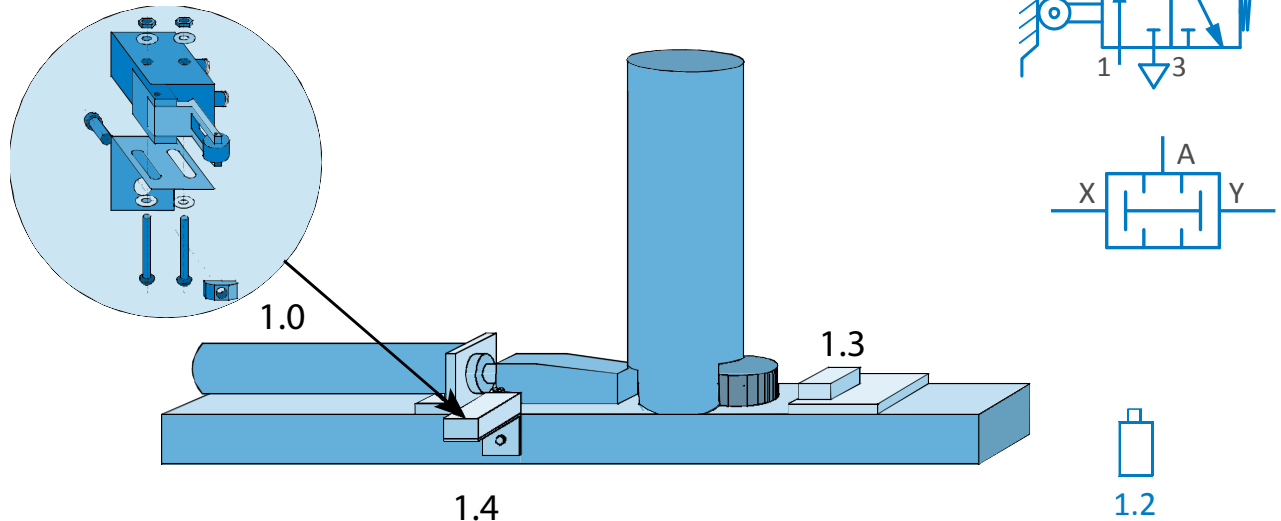


# Pneumoautomaatika

## NING (AND) loogika

### 1. Üldvaade



### 2. Ülesande püstitus

Silindri lähteasendis olev rullikuga juhitud pneumojaoti teatab sellest, et silindri kolb on algpositsioonis (sisenenud asendis), mis on vajalik tsükliliste tööde realiseerimiseks ja teeb seadme juhtimise kindlamaks: uus seadme start ei toimu enne kogu töösükli lõpetamist. Startnupu ja algpositsiooni pneumojaoti juhtsignaalid moodustavad **stardi tingimused**. Silinder peab tooriku magazinist välja lükkama ja automaatselt sisenema.

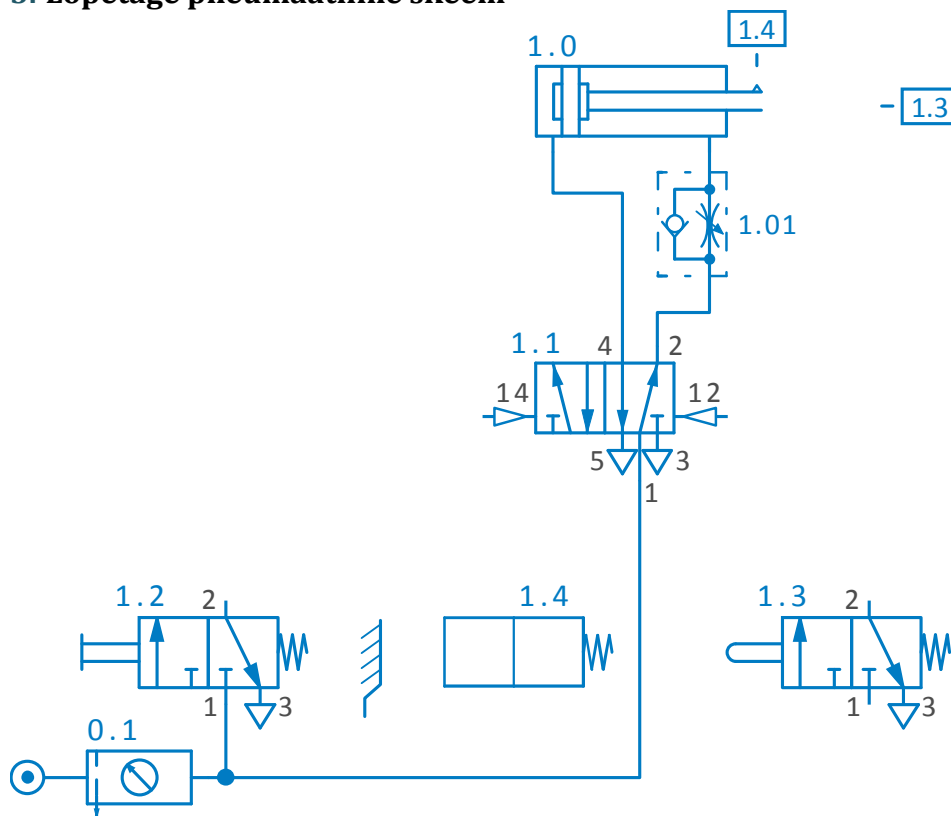
#### Järjestus

1. Silinder 1.0 väljub
2. Silinder 1.0 siseneb

#### Signaalid

- kui surunupp 1.2 ja rullikuga juhitud jaoti 1.4 on vajutatud  
 kui lõpplüliti 1.3 on vajutatud

### 3. Lõpetage pneumaatiline skeem



### 4. Monteerige skeem