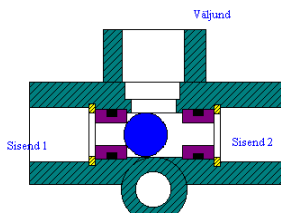
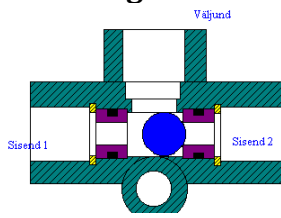


Pneumoautomaatika

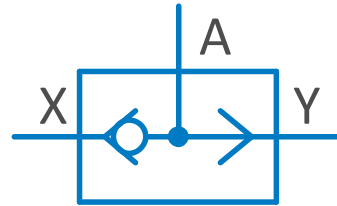
VÕI (OR) loogika

Ülesanne 8

1. Märkige suruõhu liikumise teekond ja suund



2. Täitke tõeväärtustabel



Tõeväärtustabel

X	Y	A
0	0	
1	0	
0	1	
1	1	

3. Ülesande püstitus

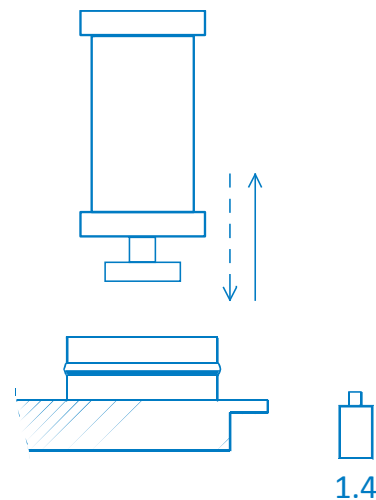
Presseade sooritab pressimist. Juhtimist teostatakse nii esimese kui ka teise nupu vajutamisel. Nupu lahti laskmisel hakkab silinder sisenema.

Järjestus

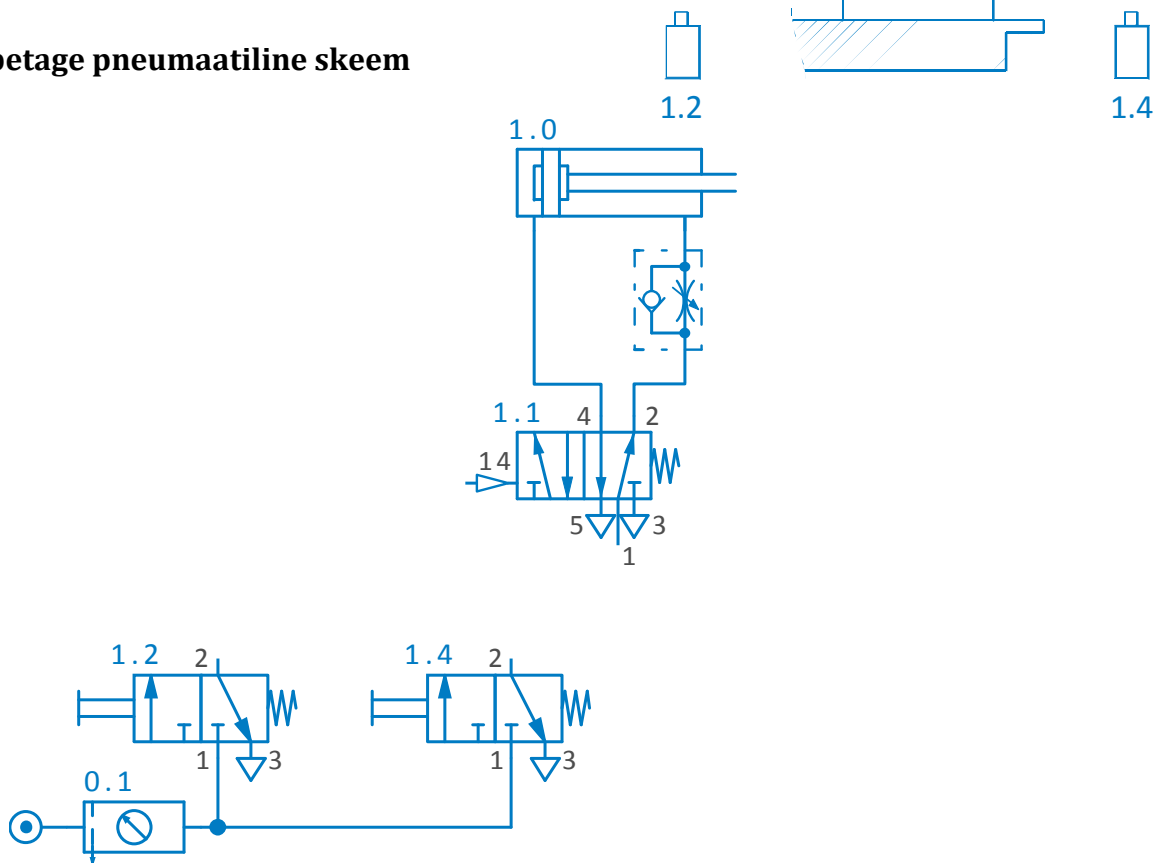
Silinder 1.0 väljub

Signaalid

Kui nupud 1.2 VÕI 1.4 on vajutatud



4. Lõpetage pneumaatiline skeem



5. Monteerige skeem