

Pneumautomaatika

NING (AND) ja VÕI (OR) loogika

Ülesanne 9

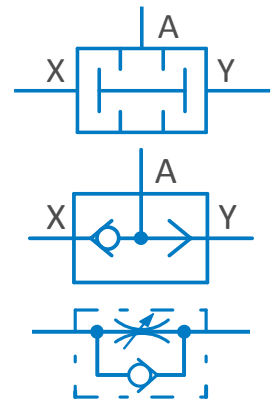
1. Ülesande püstitus

On pneumaatiline seade, mis lükkab toorikuid magasinist välja.

Stardinuppu vajutades hakkab silinder väljuma ainult siis, kui silinder on juba täielikult algpositsioonis (sisenenud).

Väljalükkav silinder peab ise tagastuma, kui see on lõppu jõudnud. Silindri tagastamine peab ka nupust võimalik olema (nt vea või hädaolukorra puhul).

Silinder peab väljuma aeglaselt ja sisenema kiiresti.



Järjestus

Silinder 1.0 väljub

Silinder 1.0 siseneb

Signaalid

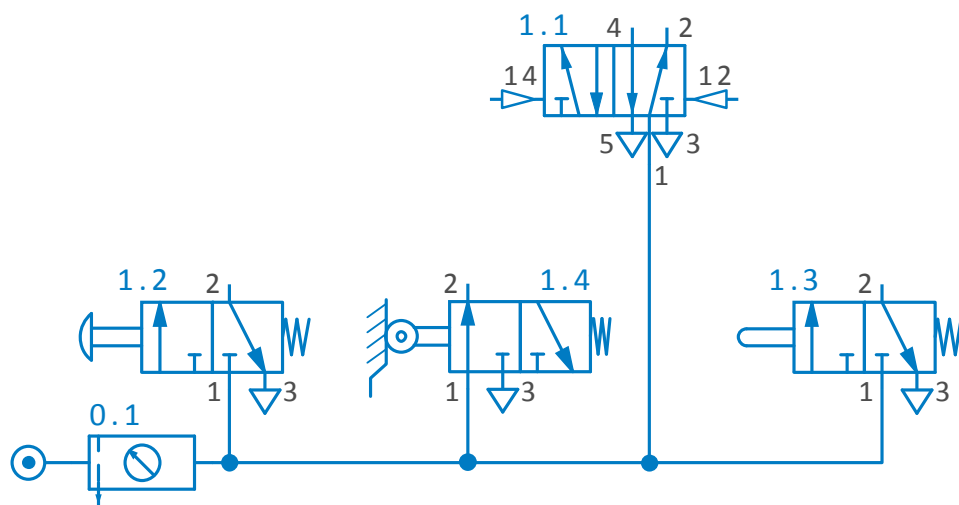
Kui nupp 1.2 NING asendijaoti 1.4 on vajutatud

Kui asendijaoti 1.3 VÕI nupp 1.5 on vajutatud

2. Lõpetage lause (mäluelemendi kasutamine)

Kui silinder jätkab oma liikumist peale juhtsignaali lõpetamist, siis on skeemis (nr) mälulementi. Antud skeemis on mälulementiks(tüüp) jaoti: (nr).

3. Lõpetage pneumaatiline skeem



4. Monteerige skeem