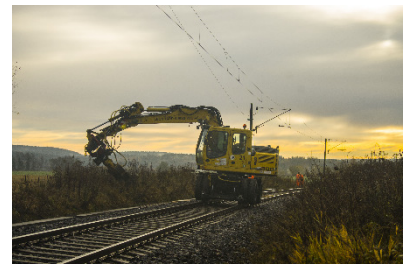




## LEONHARD WEISS

LEONHARD WEISS OÜ on Baltimaades ja Skandinaavias tegutsev pikaajalise kogemusega rööbasteede, teede ja elektrivõrkude projekteerimis-, ehitus- ja hooldusettevõtte. Kuulume 1900. aastal loodud Saksa pereettevõtte LEONHARD WEISS gruppi ning oleme usaldusväärne partner meie töötajatele ja klientidele. Meie juhtpõhimõte on „Tundke rõõmu ehitamisest koos LEONHARD WEISS`iga“.



## LOGISTIK

### Tööülesanded

- raudtee- ja elektritööde tehnika ja meeskondade ressursiplaanide koostamine
- tehnika ja meeskondade logistika korraldamine Eestis, Soomes, Lätis ja Leedus
- hankedokumentatsioonide ettevalmistamine, hinnapakumiste koostamine
- lepingute haldus
- tööde korraldamine tellijate ja alltöövõtjatega, renditehnika hankimine
- vabadele ressurssidele töö leidmine
- eelarvete järgi osakonna juhtimine, aruandluse koostamine

### Sobid meie meeskonda, kui

- Sul on logistika alane või tehniline haridus
- omad vähemalt 2-aastast töökogemust tehnika ja meeskonna logistika korraldamisel
- oled hea arvutikasutaja (Word, Excel, Outlook)
- valdad eesti ja vene keelt ning soome või inglise keelt
- omad B kategooria juhtimiõigust
- oled iseseisev, kohusetundlik, täpne ja avatud uute teadmiste omandamisele
- oled valmis viibima lühiajaliselt lähetuses Soomes, Lätis ja Leedus

### Kandideerimisel annab eelise

- varasem rahvusvahelise koostöö kogemus

### Omalt poolt pakume Sulle

- püsivat ja vaheldusrikast tööd rahvusvahelises ettevõttes
- väljaõpet oma ala parimate spetsialistide juhendamisel
- sporditoetust
- ühiseid ettevõtmisi töökaaslastega töövälisel ajal

### Töökoht asub Tapal.

Ootame Sind oma meeskonda!

Ootame Sinu CV-d CV Keskuse või [ee.personal@leonhard-weiss.com](mailto:ee.personal@leonhard-weiss.com) kaudu hiljemalt 09.06.2020.